

■会津大学短期大学部



The bouquet presented to you : 相田 徳紀子



cocoon : 吾子 可苗



麗 : 小野 愛実



望過鏡 : 佐野 春菜



Mani : 井波 純



殻 : 中根 優美



少女偶像 : 池田 光

うるし その可能性と未来

～全国10大学からの贈り物～

会場／末廣酒造嘉永蔵



■富山大学



芽生えるもの：高橋 誠一



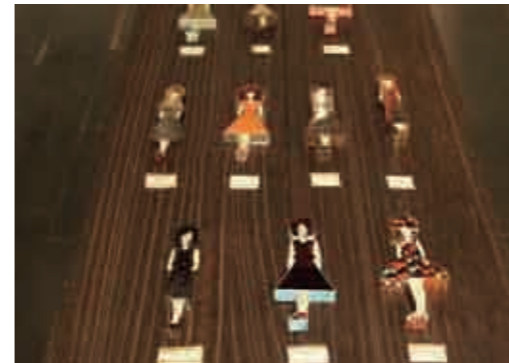
flowing：森田 志宝



nest：畦地 拓海



虚空の森：江越 知比呂



disposition：杉本 真唯



夢食う猿の中：各務 春菜



海：野路 朋生



はないろこけし：尾形 徳理



つながる器：木下 幸



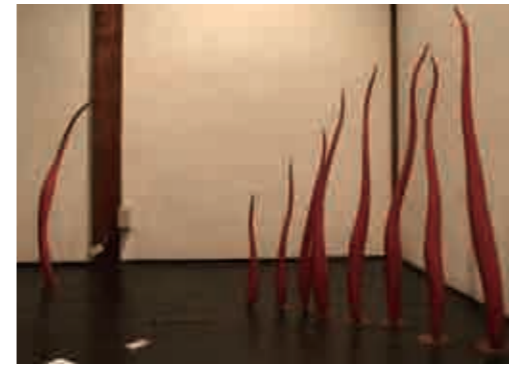
菱形菓子皿：島田 真佑

会津・漆の芸術祭

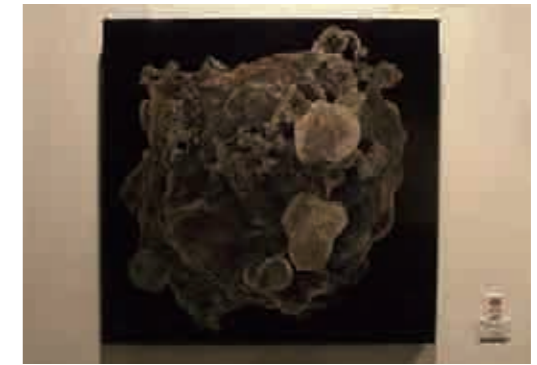
■金沢美術工芸大学



空：石渡 真衣子



交流：許 琦



HOPE -fossil HIV-：豊海 健太



dark side：太田 翔平



積層：川端 正美



水の胎生・綺：梶 男



朱螺鈿箱 蓮：鶴飼 康平



百鬼猪口：西山 雅子



おとなの土あそび：山森 奈々恵

うるし その可能性と未来

～全国10大学からの贈り物～

会場／芳賀家蔵



■宇都宮大学



そらのま、あかりがともるプロジェクト：宇都宮大学松島研究室

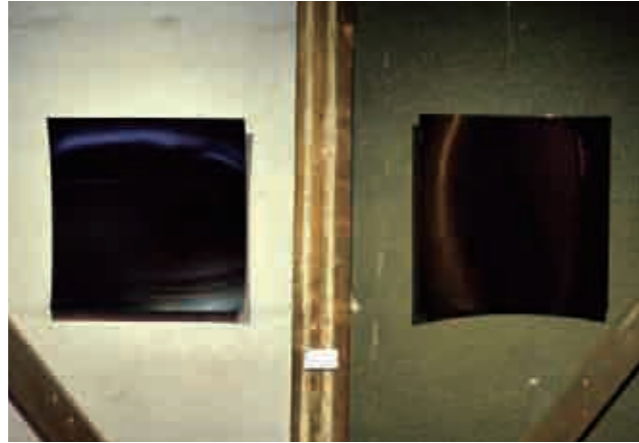
会津・漆の芸術祭

■東北芸術工科大学



あなたがここにいてほしい：出口 紗也佳

■広島市立大学



time and spece I . II : 小川 恵



光れ : 藤田 薫



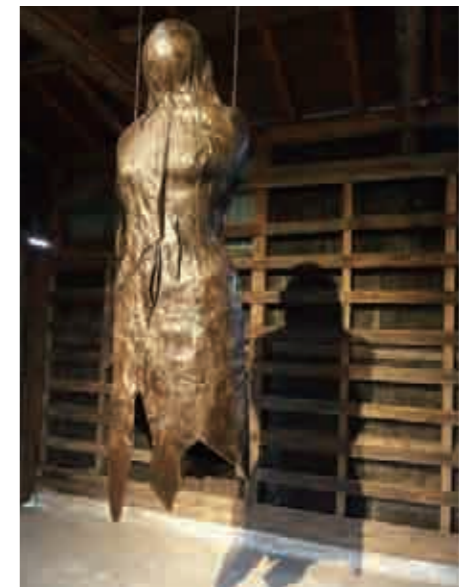
番人 : 水越 千紘

会津・漆の芸術祭

■秋田公立美術大学

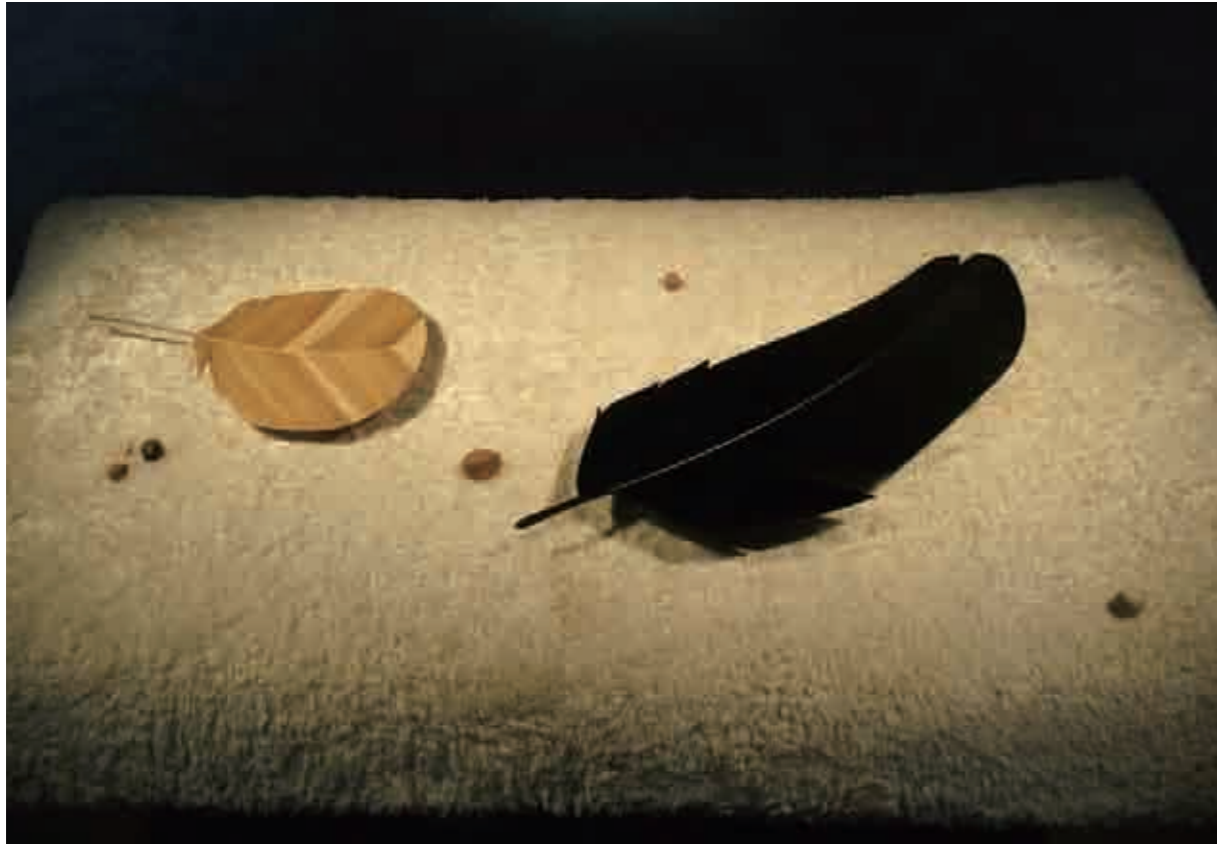


見えないものの受け皿 : 西澤 里美
Bowl for invisible things



憑依 : 藤本 尚美

■京都市立芸術大学



風を盛る(杉羽)・風を盛る(黒羽): 大矢一成



丘: 熊田悠夢



色彩と文様(木菟): 佐藤 希実



蛾と共に: 矢野 洋輔

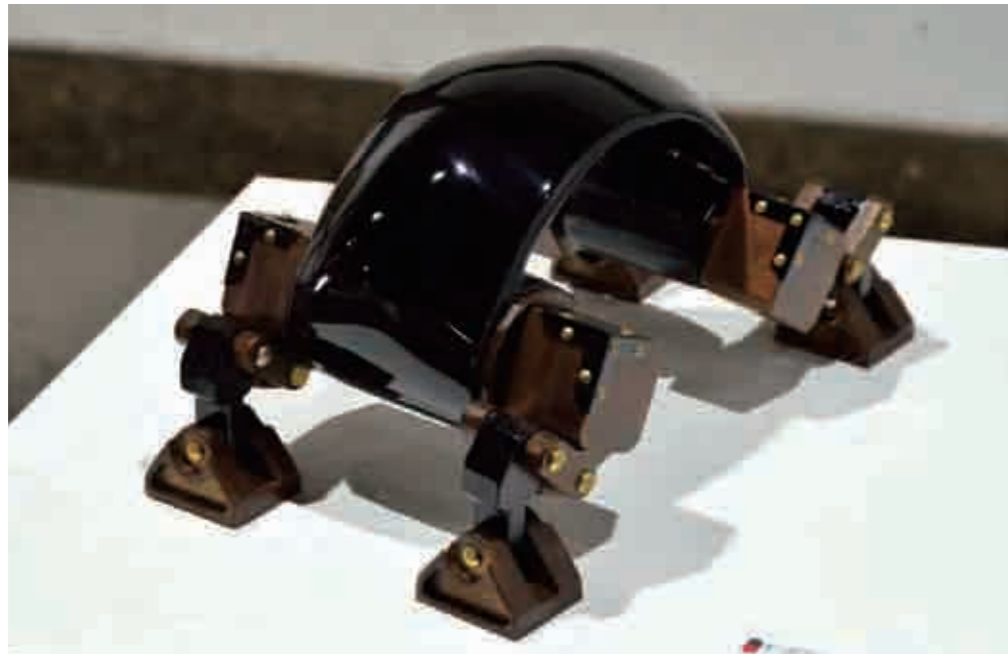


海のオブジェ: 矢野 洋輔



籠: 矢野 洋輔

■京都市立芸術大学



丘に座る：金俊来



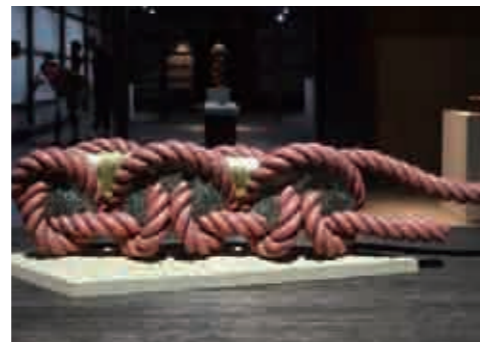
引き湖：多賀慧



満ち湖：多賀慧



内なるもの：左近純



話すかたち：橋本リンダ

■東京藝術大学



祈りの刻：三田村有純



朽廃：小田伊織



■筑波大学



Life record - 装飾器 - : 宮原 克人



想像する実り : 宮田 岳



海の石 : 赤木 春菜



軀 : 渡辺 瑠花



呼吸 : 武田 萌恵子

うるし その可能性と未来

～全国10大学からの贈り物～

会場／松本家蔵



■京都市立芸術大学



窟 - 秘密の場所 - : 安井 友幸

会津・漆の芸術祭

全国10の大学から漆の特色を活かしたアート作品が、会津に集結。まちなかの歴史を刻んだ古い蔵と若い感性による新しい漆アートの融合は、会津らしさを醸し出し、漆の魅力を伝える展示となりました。

協力大学：京都市立芸術大学、秋田公立美術大学、東北芸術工科大学、宇都宮大学、筑波大学、東京藝術大学、富山大学、金沢美術工芸大学、広島市立大学、会津大学短期大学部



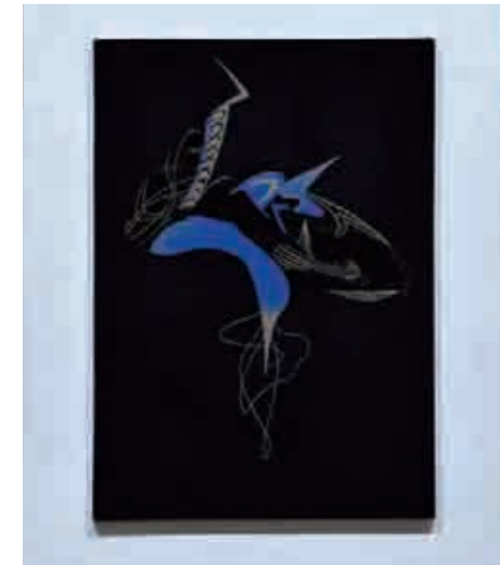
Togyable! I : 佐々木 萌水



Poetic line 1 : 大野 詩織



Togyable! II : 佐々木 萌水



Poetic line 2 : 大野 詩織



Togyable! III : 佐々木 萌水



Poetic line 3 : 大野 詩織